



DÉCOFOND®

Mortier régulateur de fond
(prêt à l'emploi)



Le DÉCOFOND® est un mortier, composé de chaux naturelle, résines, sables siliceux et adjuvants spécifiques. Il est conçu pour préparer des murs intérieurs avant des travaux de décoration, tels que badigeons et stucs.

➔ CONDITIONNEMENT :

- Seau de 15 kg

➔ CONSERVATION et GARANTIE :

- 3 mois à partir de la date de fabrication, à l'abri de l'humidité, et dans l'emballage d'origine non ouvert.
- Responsabilité civile fabricant.

▲ PRÉPARATION des supports (MURS et CLOISONS INTÉRIEURS):

*Dans tous les cas, les pièces métalliques seront passivées et protégées.
Les réparations des supports seront effectuées en fonction des DTU afférents.*

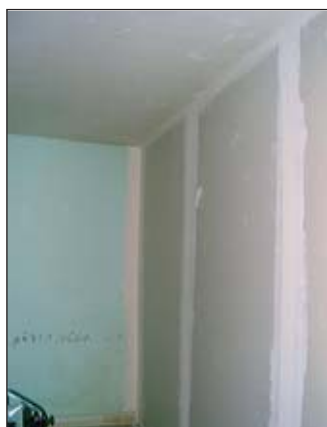
➔ APPLICATION SANS TRAME EN FIBRE DE VERRE :

Supports

- Briques, agglos de ciment, béton...
- Plaques de plâtre
- Carreaux de plâtre
- Blocs de béton cellulaire
- Enduits neufs (DTU 26.1).

➔ APPLICATION AVEC TRAME EN FIBRE DE VERRE :

- Supports "hétérogènes" éventuellement réparés
- Supports anciens au plâtre, plâtre-chaux, mortier de chaux
- Peintures ou RPE (lessivés et adhérents)
- Torchis, pisés, adobes
- Enduit de chaux et chanvre.



Support "placoplâtre"



Sur tous les supports anciens des essais de conformance sont nécessaires.

➔ CAS PARTICULIERS :

- Supports recouverts d'un Enduit à la chaux naturelle présentant un état de surface régulier : Le DÉCOFOND® n'est pas nécessaire.



DÉCOFOND®

Préparation et Mise en Œuvre



➔ PRÉPARATION DU DÉCOFOND® :

- Malaxer de préférence mécaniquement en ajoutant **3 à 3,5 litres** d'eau propre par seau.
- Ouvrabilité : 15 à 45 minutes selon les conditions climatiques.
- Dans le cas d'un malaxage directement dans le seau, le mélange devra être homogène sans grumeaux et sans laisser de produit non malaxé.

➔ CONSOMMATION APPROXIMATIVE:

- 1,7 kg par mm d'épaisseur/m² soit environ 3,5 kg/m² minimum sur support lisse (1 seule passe), ou 10 kg/m² (en 2 passes avec trame en fibre de verre)

▲ MISE EN ŒUVRE SANS TRAME :



Voir supports

▲ MISE EN ŒUVRE AVEC TRAME :



- Appliquer à la lisseuse métallique une à deux passes de 2 à 4 mm. L'épaisseur totale maximum sera de 10 mm ponctuellement selon les besoins.
- Incorporer avec la lisseuse la trame dans une couche de 3 mm à 6 mm de DÉCOFOND®
Finir par 1 passe de 2 à 4 mm pour uniformiser la surface.

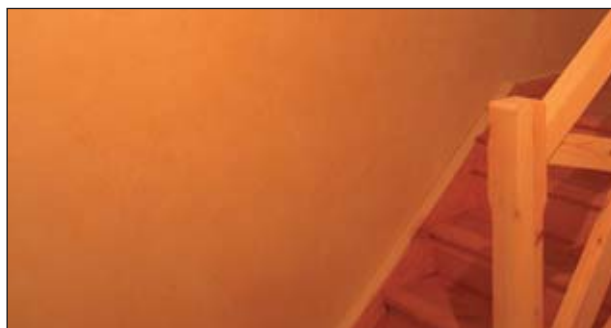
Le lissage final est souvent précédé d'un léger talochage éponge.

➔ PROTECTION POUR DÉCOFOND LAISSÉ EN L'ÉTAT :

L'application d'une cire ou d'un hydrofuge de surface de type HYDROTEX® est possible pour protéger le DÉCOFOND® des salissures et obtenir un effet décoratif et hydrofuge (cette protection empêchera l'application d'un revêtement de finition associé).

▲ FINITIONS POSSIBLES SUR DÉCOFOND®

- Badigeons BADILITH® (poudre ou pâte) (voir fiches techniques ou CCTP).
- Badigeons préparés sur chantiers (voir fiches techniques ou CCTP).
- Stuc prêt à l'emploi DÉCOLISS® (voir fiches techniques ou CCTP).
- Stucs préparés sur chantiers (voir fiches techniques ou CCTP).



Le Spécialiste des Chaux Naturelles